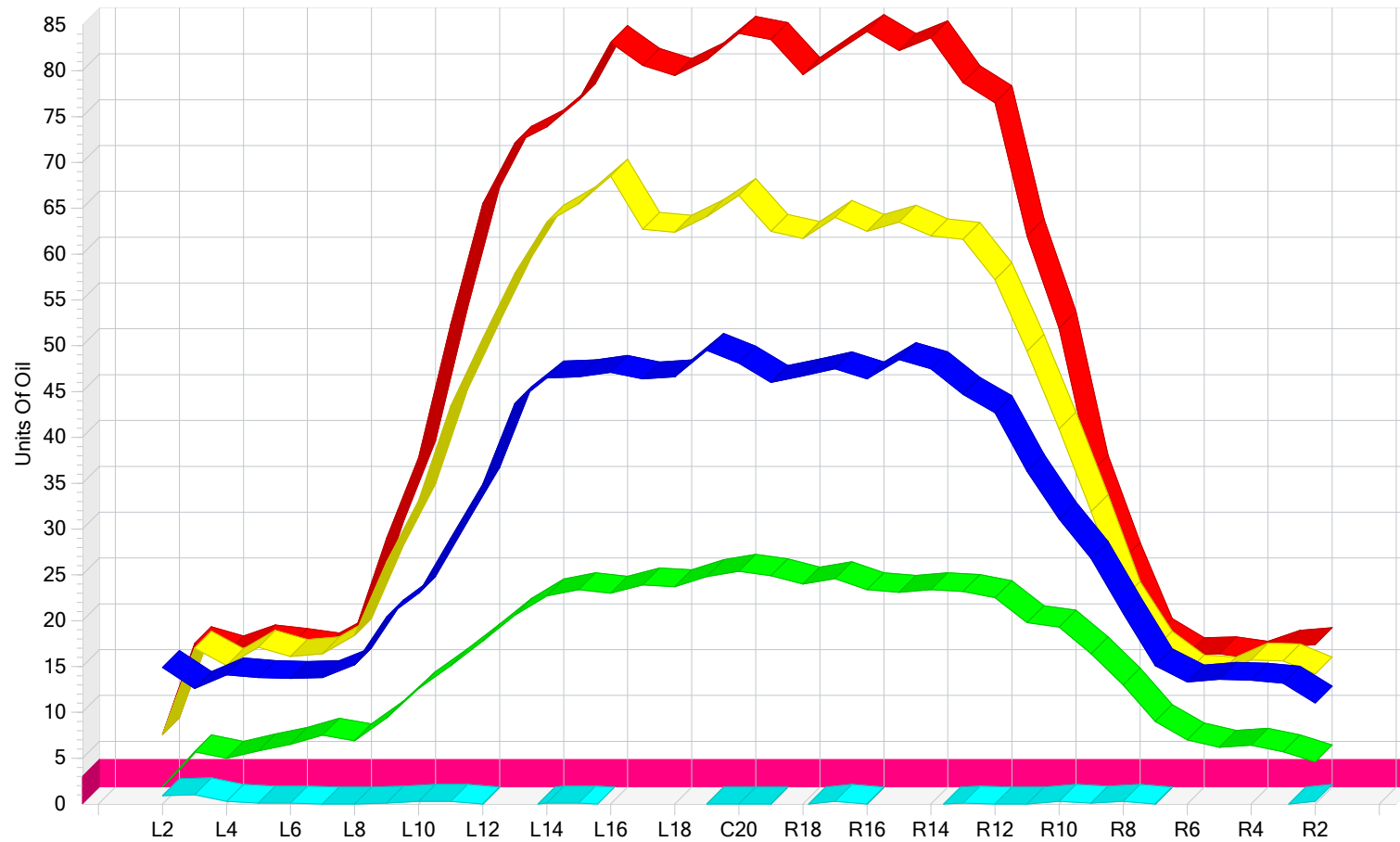


# Brunswick Computer Lane Monitor™ Lane Dressing Analysis System

	Center Name	Lane #	Distance	Date	Comment
1	RODEZ	1	8,0	28/02/2017	MASTER JEUNES
2	RODEZ	1	15,0	28/02/2017	MASTER JEUNES
3	RODEZ	1	22,0	28/02/2017	MASTER JEUNES
4	RODEZ	1	39,0	28/02/2017	MASTER JEUNES
5	RODEZ	1	44,0	28/02/2017	MASTER JEUNES



Machine : Envoy - Longueur : 41 pieds - Ratio : 3,9 - Huile : Depy - Dégraissant : Max 10

	1	2	3	4	5
L2	7,6	7,6	14,9	1,9	0,9
L3	17,5	17,0	12,6	5,7	1,0
L4	16,5	15,1	14,1	5,0	0,3
L5	17,7	17,1	13,8	5,8	0,1
L6	17,3	16,1	13,7	6,5	0,1
L7	16,8	16,4	13,8	7,5	0,0
L8	18,7	18,4	15,2	6,9	0,0
L9	29,0	26,4	20,4	9,4	0,1
L10	37,8	33,1	23,0	12,6	0,3
L11	52,3	43,4	29,0	15,1	0,3
L12	65,5	50,8	34,9	17,8	0,0
L13	72,1	57,9	43,7	20,6	-0,3
L14	73,9	63,5	46,5	22,7	0,1
L15	76,8	65,5	46,6	23,4	0,1
L16	83,1	68,5	47,1	23,0	-0,1
L17	80,6	62,7	46,4	23,9	-0,4
L18	79,5	62,4	46,6	23,7	-0,1
L19	81,2	64,1	49,5	24,8	0,0
C20	84,1	66,4	48,1	25,4	0,0
R19	83,4	62,5	46,0	24,9	0,0
R18	79,6	61,7	46,7	24,0	-0,1
R17	82,0	64,0	47,5	24,6	0,3
R16	84,3	62,5	46,4	23,4	0,0
R15	82,2	63,5	48,5	23,1	-0,1
R14	83,6	62,0	47,5	23,4	-0,1
R13	78,7	61,6	44,7	23,2	0,1
R12	76,5	57,2	42,7	22,5	0,0
R11	62,0	49,4	36,3	19,8	0,0
R10	51,9	40,9	31,1	19,3	0,3
R9	36,2	31,9	26,8	16,4	0,1
R8	26,7	22,4	20,8	13,0	0,3
R7	18,4	17,0	15,1	9,0	0,0
R6	16,3	14,4	13,3	7,0	-0,3
R5	16,4	14,2	13,6	6,2	-0,1
R4	15,9	15,7	13,5	6,4	-0,1
R3	17,1	15,6	13,2	5,7	-0,1
R2	17,4	14,2	11,0	4,6	0,3

**BOWLING de RODEZ - 28/02/2017 - PROG. N° 04**  
**LONGUEUR 41 PIEDS - CONTROLEUR BLIN DANIEL**

Minimum : 15 unités / 18 unités					
Distances	L3	L4	L5	L6	L7
15'	7,6	17	15,1	17,1	16,1
somme	72,9				

**ratio**

**4,3**

Minimum : 60 unités /75 unités				
L18	L19	C20	R19	R18
62,4	64,1	66,4	62,5	61,7
317,1				

Minimum : 15 unités / 18 unités					Distances
R7	R6	R5	R4	R3	15'
17	14,4	14,2	15,7	15,6	
76,9					somme

**ratio**

**4,1**

Minimum : 12 unités / 15 unités					
22'	14,9	12,6	14,1	13,8	13,7
somme	69,1				

**ratio**

**3,4**

Minimum : 40 unités / 45 unités				
46,6	49,5	48,1	46	46,7
236,9				

Minimum : 12 unités / 15 unités					25'
15,1	13,3	13,6	13,5	13,2	
68,7					somme

**ratio**

**3,4**

Minimum : 5 unités					
2' < End	1,9	5,7	5	5,8	6,5
somme	24,9				

**ratio**

**4,9**

Minimum : 12 unités				
23,7	24,8	25,4	24,9	24
122,8				

Minimum : 5 unités					2' < End
9	7	6,2	6,4	5,7	
34,3					somme

**ratio**

**3,6**

**ratio moyen**

**3,9**

**Veillez écrire toutes les unités d'huile aux distances de bande fournies sur le graphique**

Programme	<b>04</b>
Piste	<b>01</b>
Longueur de huilage	<b>41'</b>
Config. des tampons	

Centre	<b>RODEZ</b>
Compétition	<b>MASTER JEUNES</b>
Date	<b>28/02/2017</b>
Tour	

Latte	Distance		
	15'	22'	2' < Fin
L2	7,6	14,9	1,9
L3	17,0	12,6	5,7
L4	15,1	14,1	5,0
L5	17,1	13,8	5,8
L6	16,1	13,7	6,5
L7	16,4	13,8	7,5
L8	18,4	15,2	6,9
L9	26,4	20,4	9,4
L10	33,1	23,0	12,6
L11	43,4	29,0	15,1
L12	50,8	34,9	17,8
L13	57,9	43,7	20,6
L14	63,5	46,5	22,7
L15	65,5	46,6	23,4
L16	68,5	47,1	23,0
L17	62,7	46,4	23,9
L18	62,4	46,6	23,7
L19	64,1	49,5	24,8
C20	66,4	48,1	25,4
R19	62,5	46,0	24,9
R18	61,7	46,7	24,0
R17	64,0	47,5	24,6
R16	62,5	46,4	23,4
R15	63,5	48,5	23,1
R14	62,0	47,5	23,4
R13	61,6	44,7	23,2
R12	57,2	42,7	22,5
R11	49,4	36,3	19,8
R10	40,9	31,1	19,3
R9	31,9	26,8	16,4
R8	22,4	20,8	13,0
R7	17,0	15,1	9,0
R6	14,4	13,3	7,0
R5	14,2	13,6	6,2
R4	15,7	13,5	6,4
R3	15,6	13,2	5,7
R2	14,2	11,0	4,6

Pour une ligue sportive de Ratio 3,0:1			
A 15 pieds (Si 3 relevés d'effectués)			
Droite =	15,4	D-ratio =	4,1
Gauche =	16,3	G-ratio =	3,8
Centre =	63,4		

A 22 pieds (3 scotches)			
Droite =	13,7	D-ratio =	3,4
Gauche =	13,6	G-ratio =	3,4
Centre =	47,4		

A 2 pieds avant la fin du huilage			
Droite =	6,9	D-ratio =	3,5
Gauche =	6,1	G-ratio =	4,0
Centre =	24,6		

Unités Minimales et Maximales			
	15 Pieds	22 Pieds	2 Pieds <
D-max	64,0	48,5	24,6
D-min	22,4	20,8	13,0
G-max	68,5	47,1	23,9
G-min	18,4	15,2	6,9

Transitions Minimum et Maximum		
	22 Feet	2 Feet <
Droite	9,6	4,8
Gauche	9,5	4,3
Centre	61,6	31,9

Conformités	22 Pieds	2 Pieds <
Ratio-Droit	OUI	OUI
Ratio-Gauche	OUI	NON
D-min	OUI	OUI
D-max	OUI	OUI
G-min	OUI	OUI
G-max	OUI	OUI
10<D>80	OUI	n/a
10<G>80	OUI	n/a

Les rapports droites et gauches pour toutes les distances de scotchs exigées sont-ils conforme au modèle du "Sport Bowling" ?

**NON**

Les maximums droits et gauches pour toutes les distances de scotchs exigées sont-ils conforme au modèle du "Sport Bowling" ?

**OUI**

Les minimums droits et gauches pour toutes les distances de scotchs exigées sont-ils conforme au modèle du "Sport Bowling" ?

**OUI**

Votre Modèle "Sport Bowling"

**A BESOIN D'ETRE REVU POUR UNE POSSIBLE CONFORMITE**